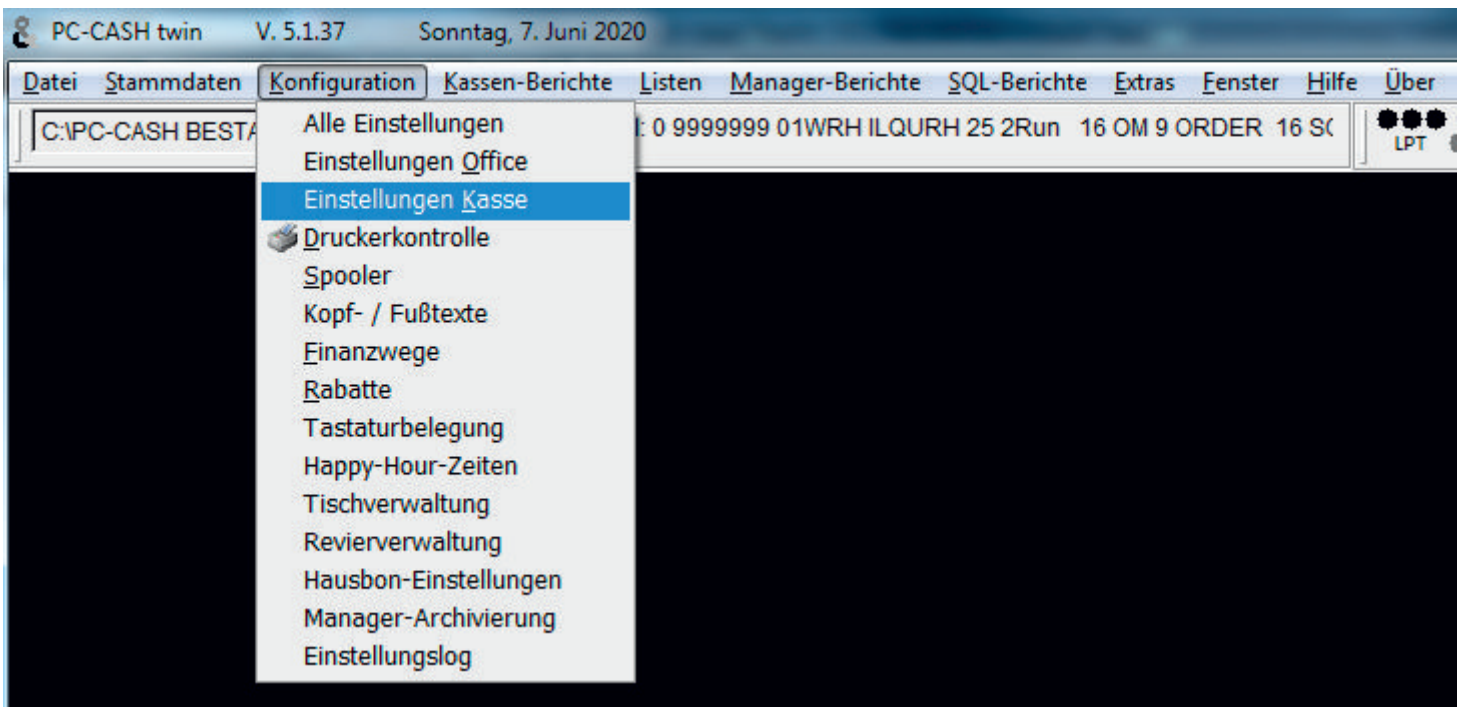


Änderung der Mehrwertsteuer zum 01.07.2020 von 19% auf 16% und 7% auf 5% im Backoffice

An allen Kassen (auch Büroarbeitsplätzen) einzeln!
Bei Betrieb mit Orderman auch in der Ordermansteuerung!

1. Chefschlüssel (falls mit Schlüssel gearbeitet wird)
2. zurück in das Hauptmenü / Backoffice
3. Menüpunkt Konfiguration



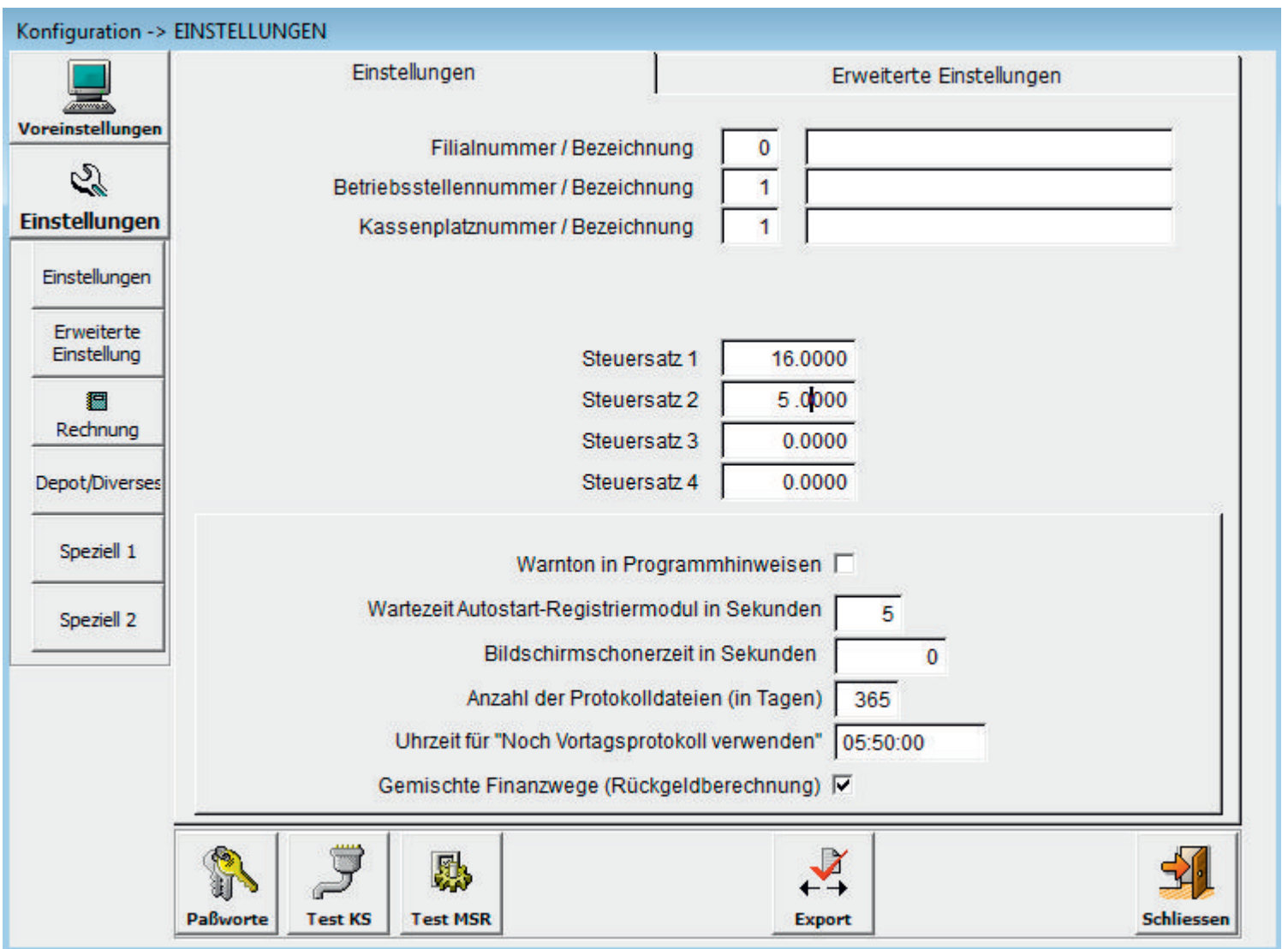
4. Einstellungen Kasse

SIEDER
Kassensysteme, Miet-Kassen & Druck-Service
Beratung - Verkauf - Service - Installation

Frank Sieder
Schurwaldstraße 5
73098 Rechberghausen

info@kassen-sieder.de 0 71 61 / 29 000 12
www.kassen-sieder.de 0 71 61 / 29 003 71
www.miet-kasse.de 0 17 0 / 96 000 15

Alle Angaben ohne Gewähr!

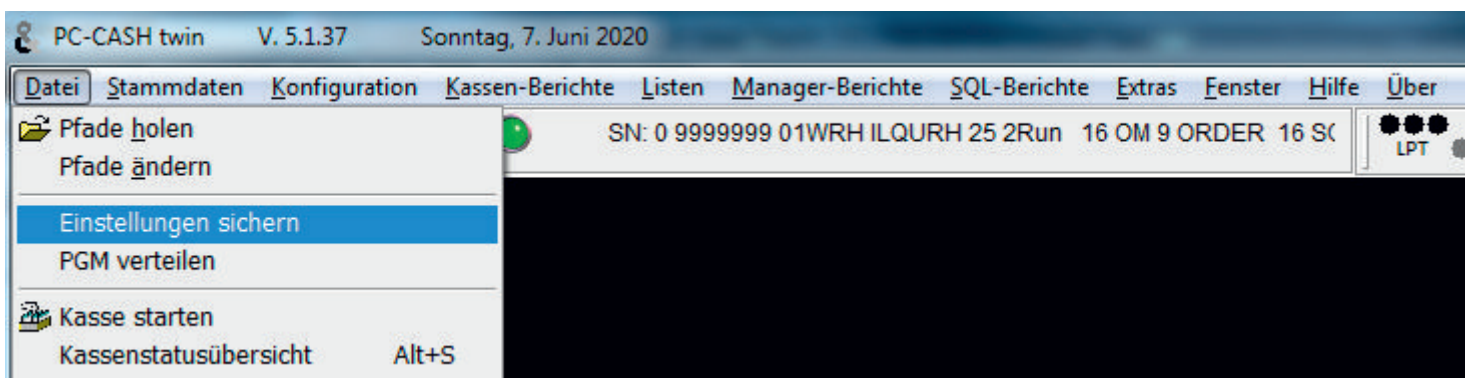


5. Einstellungen

6. Steuersatz 1 ändern auf 16.0000 (mit ENTER bestätigen)

7. Steuersatz 2 ändern auf 5.0000 (mit ENTER bestätigen)

8. Schließen (Änderungen speichern mit JA bestätigen)



9. Menüpunkt Datei

10. Einstellungen sichern > mit JA bestätigen > FERTIG